



KIT FOTOVOLTAICI DA BALCONE



SEMPLICITÀ DI INSTALLAZIONE E MESSA IN FUNZIONE – BUROCRAZIA AL MINIMO



I kit fotovoltaici da balcone sono composti da 1 o 2 pannelli solari fotovoltaici, dotati di un micro-inverter integrato che consente di trasformare la corrente continua prodotta dal pannello in corrente alternata utilizzabile dagli elettrodomestici.

Questo sistema è posizionabile ovunque quindi, potenzialmente, anche in giardino o lungo recinzioni. Tuttavia la sua configurazione tipica prevede un'installazione su balcone.

Un impianto fotovoltaico **Plug&Play** da balcone ha dei costi molto inferiori rispetto ad un "tradizionale" di potenza elevata, anche perchè non è necessaria l'installazione da parte di tecnici e, soprattutto, non si devono fare i conti con tetti o superfici con pericolo di caduta.

Gli incentivi statali consentono il **recupero del 50% della spesa effettuata**.

L'OFFERTA UFLEX

- I kit fotovoltaici da balcone UFLEX utilizzano i migliori componenti disponibili sul mercato, non tralasciando il lato estetico.
- I pannelli monocristallini offrono standard molto elevati.
- I microinverter da 300W hanno protezione IP67, comunicazione Wi-Fi ed efficienza elevata
- Le staffe di fissaggio sono in acciaio inox

KIT FOTOVOLTAICO 300W (Plug&Play) Codice: 25731H	Pannello 430Wp
	Microinverter da 300W, instalabile direttamente dietro al pannello
	Kit di montaggio
	Monitoraggio del sistema via Wi-Fi
	Presse con magnetotermico incluso (opzionale)
	Adattatore presa BC01-Schuko (opzionale)
KIT FOTOVOLTAICO 300W (Plug&Play) per balconi con parapetto < 1m Codice: 25219X	N. 2 Pannelli 180Wp Uflex
	Microinverter da 300W, instalabile direttamente dietro al pannello
	Kit di montaggio
	Monitoraggio del sistema via Wi-Fi
	Presse con magnetotermico incluso (opzionale)
	Adattatore presa BC01-Schuko (opzionale)

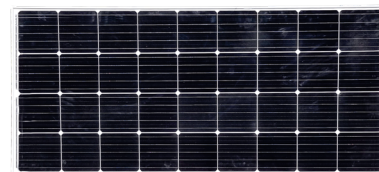
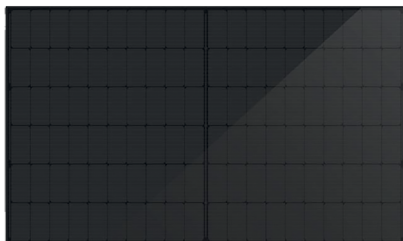
Nota: è possibile installare due kit in parallelo per aumentare la potenza fino a 600W

RIFERIMENTI TECNICO NORMATIVI

- L'impianto senza autorizzazioni deve essere di potenza inferiore agli 800W. Questo si traduce in massimo due kit fotovoltaici da balcone. Per installare i kit da balcone non è necessario alcun permesso perchè fanno parte dell'insieme di opere in regime di "edilizia libera", per le quali non occorrono autorizzazioni, nell'elenco del DM 2 marzo 2018
- Si parla di **Impianti Plug&Play quando la potenza non supera i 350W**
- Si parla di **Kit Fotovoltaici se la potenza è superiore ai 350W ma inferiore agli 800W**

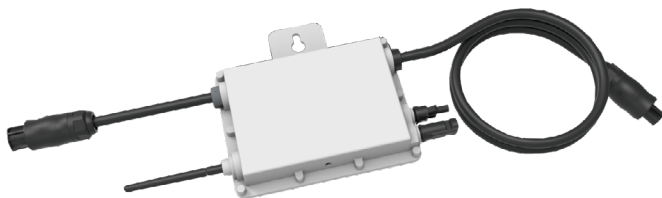
Gli impianti Plug&Play sono i più semplici da utilizzare: è sufficiente montarli e collegarli direttamente ad una presa elettrica che abbia una sua linea dedicata, con relativo interruttore magnetotermico, all'interno dell'impianto elettrico di casa

PANNELLI FOTOVOLTAICI



Modello	PANNELLO DA 430W	PANNELLO DA 180W
Potenza nominale PmPP	430 Wp	180 Wp
Efficienza del modulo	22.02%	18.14%
Isc	14.23 A	9.74 A
Voc	38.49 V	23.85 V
Imp	10.91 A	9.25 A
Vmp	29.63 V	19.47 V
Dimensioni	1722x1134x30 mm	1485x668x30 mm
Peso	21,5 kg	11 kg

MICROINVERTER



- Protezione IP67
- Monitoraggio remoto del sistema via Wi-Fi
- Compensazione potenza reattiva
- 1 MPPT, monitoraggio del singolo modulo
- Spegnimento rapido
- 10 anni di garanzia

STAFFE

- Staffe per pannello da 430W: lunghezza 115 cm
- Staffe per pannello da 180W: lunghezza 78 cm



DOCUMENTI NECESSARI PER IMPIANTI PLUG&PLAY E PER IMPIANTI DI POTENZA INFERIORE A 800W

Potete trovare sul nostro sito, semplicemente scansionando il codice QR riportato a lato, tutte le informazioni ed i documenti necessari

- per impianti di produzione Plug&Play
- per impianti di produzione di potenza inferiore a 800 W.





RENEWABLE ENERGY

UFLEX Srl

Via Milite Ignoto 8A

16012 Busalla (Genova) - ITALIA

+39 010 96201

uf.energy.sales@ultraflexgroup.it

www.uflexenergia.it

