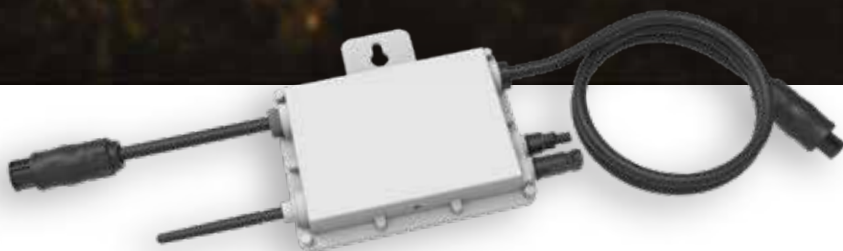
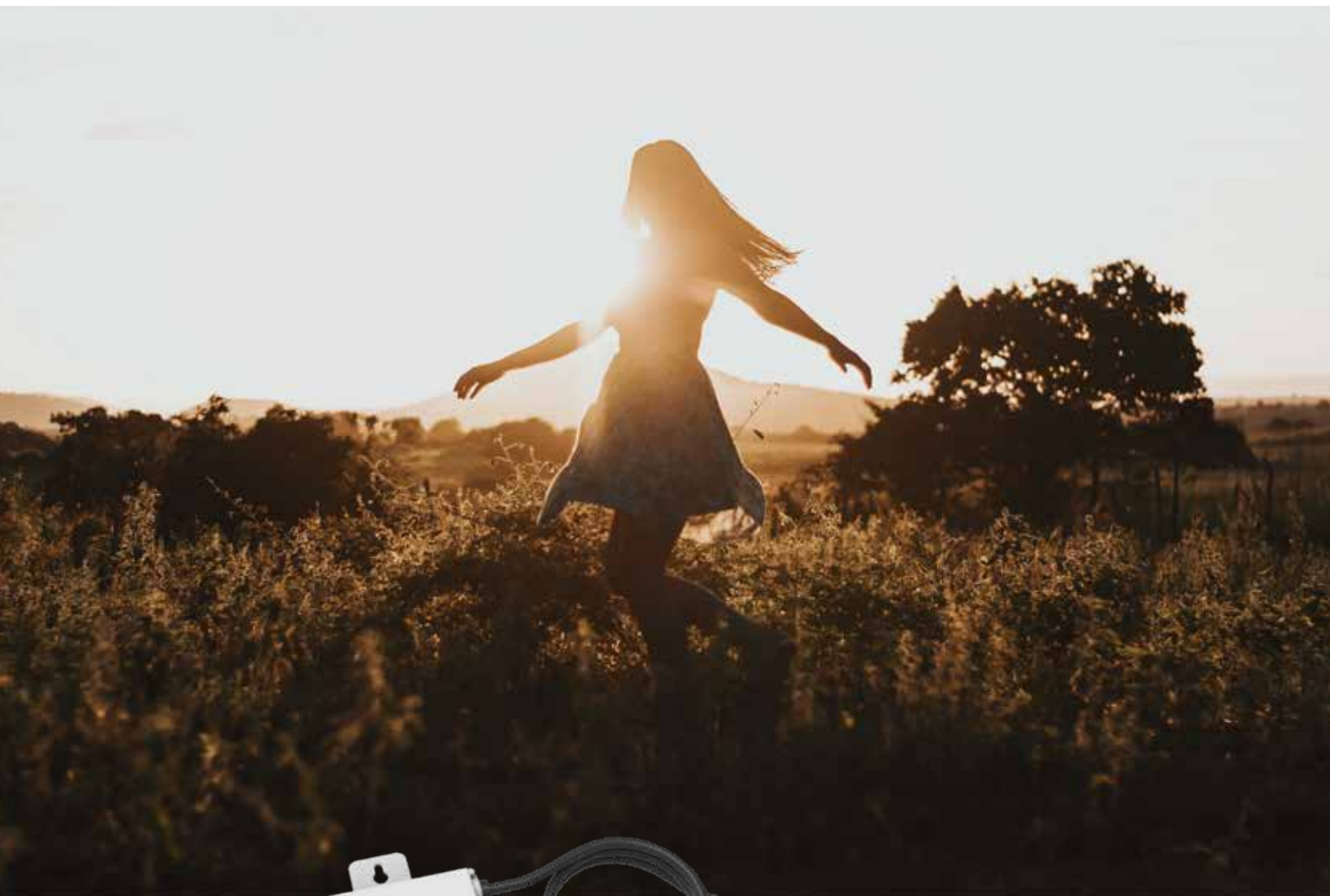


Microinverter

SUN300G3-US-220/EU-230

SUN500G3-US-220/EU-230



Grado di protezione IP67, 10 anni di garanzia



Comunicazione Zigbee o WIFI



Supporta la compensazione della potenza reattiva



1 Tracker MPP, monitoraggio a livello di modulo



Funzione di spegnimento rapido

Deye

Stock Code: 605117.SH

Modello	SUN300G3-US-220	SUN300G3-EU-230	SUN500G3-US-220	SUN500G3-EU-230
Dati in ingresso (CC)				
Potenza di ingresso consigliata (STC)	210~400W (1 Piece)		210~600W (1 Piece)	
Tensione CC massima in ingresso	60V			
Intervallo di tensione MPPT	25~55V			
Intervallo di tensione CC a pieno carico (V)	24,5~55V		40~55V	
Massimo Corrente di cortocircuito CC	19.5A			
Massimo corrente di ingresso	13A			
No.di tracker MPP	1			
No.di stringhe per MPP Tracker	1			
Dati in uscita (CA)				
Potenza di uscita nominale	300W		500W	
Corrente di uscita nominale	1.4A	1.3A	2.3A	2.2A
Tensione/Intervallo Nominale (questo può variare con gli standard di rete)	220V/0.85Un-1.1Un	230V/0.85Un-1.1Un	220V/0.85Un-1.1Un	230V/0.85Un-1.1Un
Frequenza/Intervallo Nominale	50 / 60Hz			
Frequenza/Gamma estesa	45~55Hz / 55~65Hz			
Fattore di potenza	>0.99			
Unità massime per filiale	17		10	
Efficienza				
Efficienza ponderata CEC	95%			
Efficienza massima dell'inverter	96.5%			
Efficienza MPPT statica	99%			
Consumo energetico notturno	50mW			
Dati meccanici				
Intervallo di temperatura ambiente	-40~65°C			
Dimensioni (mm)	189 L × 184 A × 31.5 P (senza staffa di montaggio e cavo)			
Peso (kg)	2.15			
Raffreddamento	Raffreddamento naturale			
Valutazione ambientale dell'involucro	IP67			
Caratteristiche				
Compatibilità	Compatibile con moduli fotovoltaici da 60~72 celle			
Comunicazione	WIFI / Zigbee			
Standard di connessione alla rete	EVDE4105 IEC61727/62116 VDE0126 AS4777.2 CEI 0 21 EN50549-1 G98 G99 C10-11 UNE217002 NBR16149/NBR16150			
Sicurezza EMC/Standard	UL 1741, IEC62109-1/-2, IEC61000-6-1, IEC61000-6-3, IEC61000-3-2, IEC61000-3-3			
Garanzia	10anni			